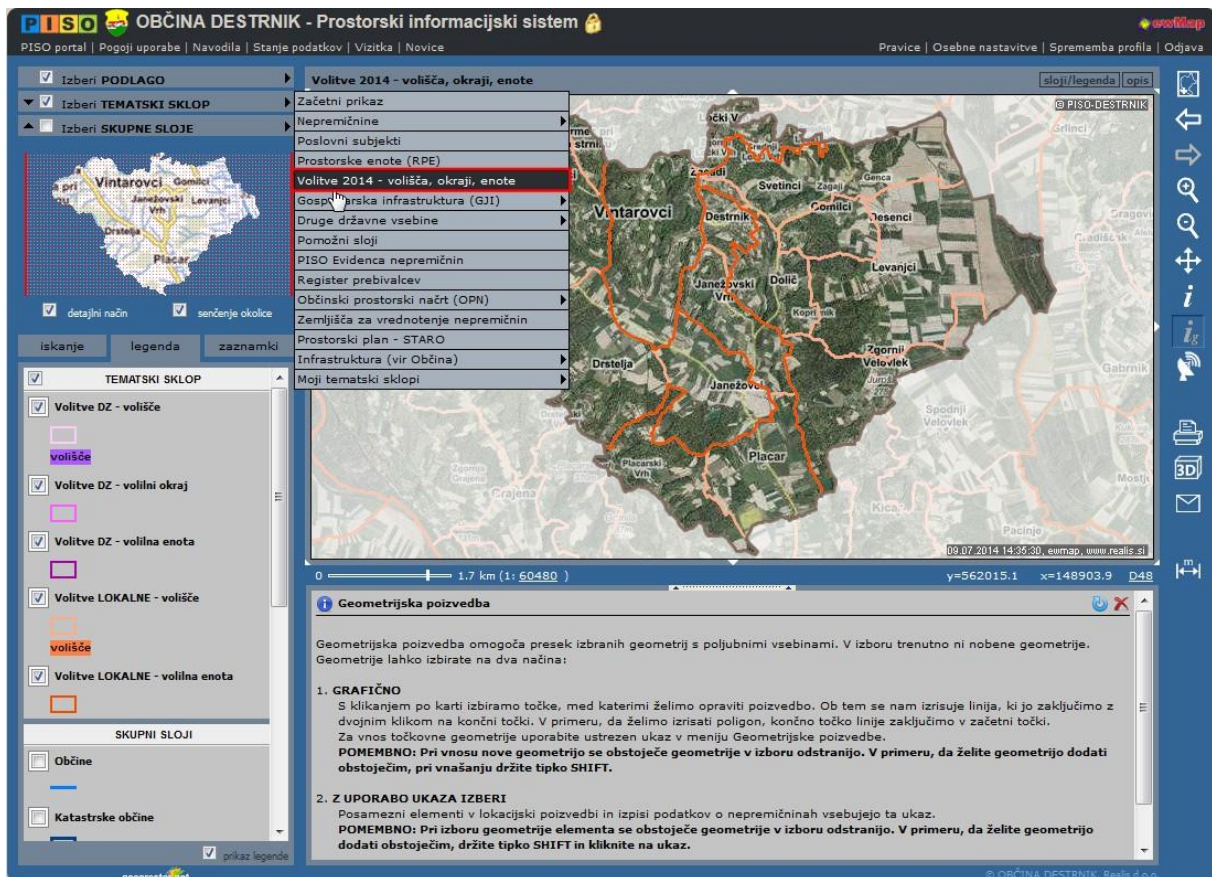


Uporaba geometrijske poizvedbe – zajem več prostorskih enot

V nadaljevanju si bomo ogledali, kako s pomočjo geometrijske poizvedbe hkrati zajeti več prostorskih enot oziroma zapisov enega sloja (npr. vsa volišča za lokalne volitve na območju določene občine), izpisati seznam teh zajetih zapisov (npr. vseh volišč) in ga izvoziti v Excel.

ZAJEM PROSTORSKIH ENOT/ZAPISOV

1. Kot interni ali javni uporabnik se prijavimo v PISO Spletni pregledovalnik za svojo občino, izberemo podlago (npr. »Hibridna karta«) in vklopimo tematski sklop s podatki, ki nas zanimajo (npr. »Volitve 2014 - volišča, okraj, enote«).



PISO OBČINA DESTRIŽNIK - Prostorski informacijski sistem

PISO portal | Pogoji uporabe | Navodila | Stanje podatkov | Vizitka | Novice

Pravice | Osebnе nastavitve | Sprememba profila | Odjava

Izberi **PODLAGO** ▶ Volitve 2014 - volišča, okraj, enote

Izberi **TEMATSKI SKLOP** ▶ Začetni prikaz

Izberi **SKUPNE SLOJE** ▶ Nepremičnine

▶ Poslovni subjekti

▶ Prostorske enote (RPE)

Volitve 2014 - volišča, okraj, enote

▶ Gospodarska infrastruktura (GJI)

▶ Druge državne vsebine

▶ Pomožni sloji

▶ PISO Evidenca nepremičnin

▶ Register prebivalcev

▶ Občinski prostorski načrt (OPN)

▶ Zemljišča za vrednotenje nepremičnin

▶ Prostorski plan - STARO

▶ Infrastruktura (vir Občina)

▶ Moji tematski sklopi

TEMATSKI SKLOP

Volitve DZ - volišče

volišče

Volitve DZ - volilni okraj

volilni okraj

Volitve DZ - volilna enota

volilna enota

Volitve LOKALNE - volišče

volišče

Volitve LOKALNE - volilna enota

volilna enota

SKUPNI SLOJI

Občine

Katastrske občine

prikaz legende

Geometrijska poizvedba

Geometrijska poizvedba omogoča presek izbranih geometrij s poljubnimi vsebinami. V izboru trenutno ni nobene geometrije. Geometrije lahko izbirate na dva načina:

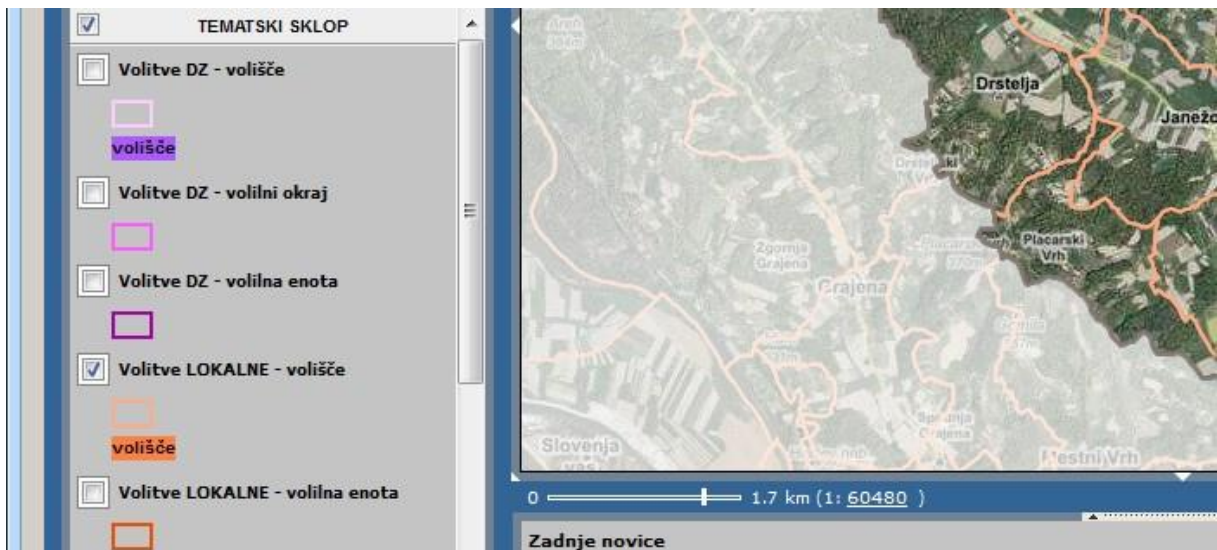
1. **GRAFIČNO**
S klikanjem po karti izbiramo točke, med katerimi želimo opraviti poizvedbo. Ob tem se nam izrisuje linija, ki jo zaključimo z dvojnimi klikom na končni točki. V primeru, da želimo izrisati poligon, končno točko linije zaključimo v začetni točki. Za vnos točkovne geometrije uporabite ustrezen ukaz v meniju Geometrijske poizvedbe.
POMEMBNO: Pri vnosu nove geometrije se obstoječe geometrije v izboru odstranijo. V primeru, da želite geometrijo dodati obstoječim, pri vnašanju držite tipko **SHIFT**.
2. **Z UPORABO UKAZA IZBERI**
Posamezni elementi v lokacijski poizvedbi in izpisi podatkov o nepremičninah vsebujejo ta ukaz.
POMEMBNO: Pri izboru geometrije elementa se obstoječe geometrije v izboru odstranijo. V primeru, da želite geometrijo dodati obstoječim, držite tipko **SHIFT** in kliknite na ukaz.

0 1.7 km (1:60480) y=562015.1 x=148903.9 D48

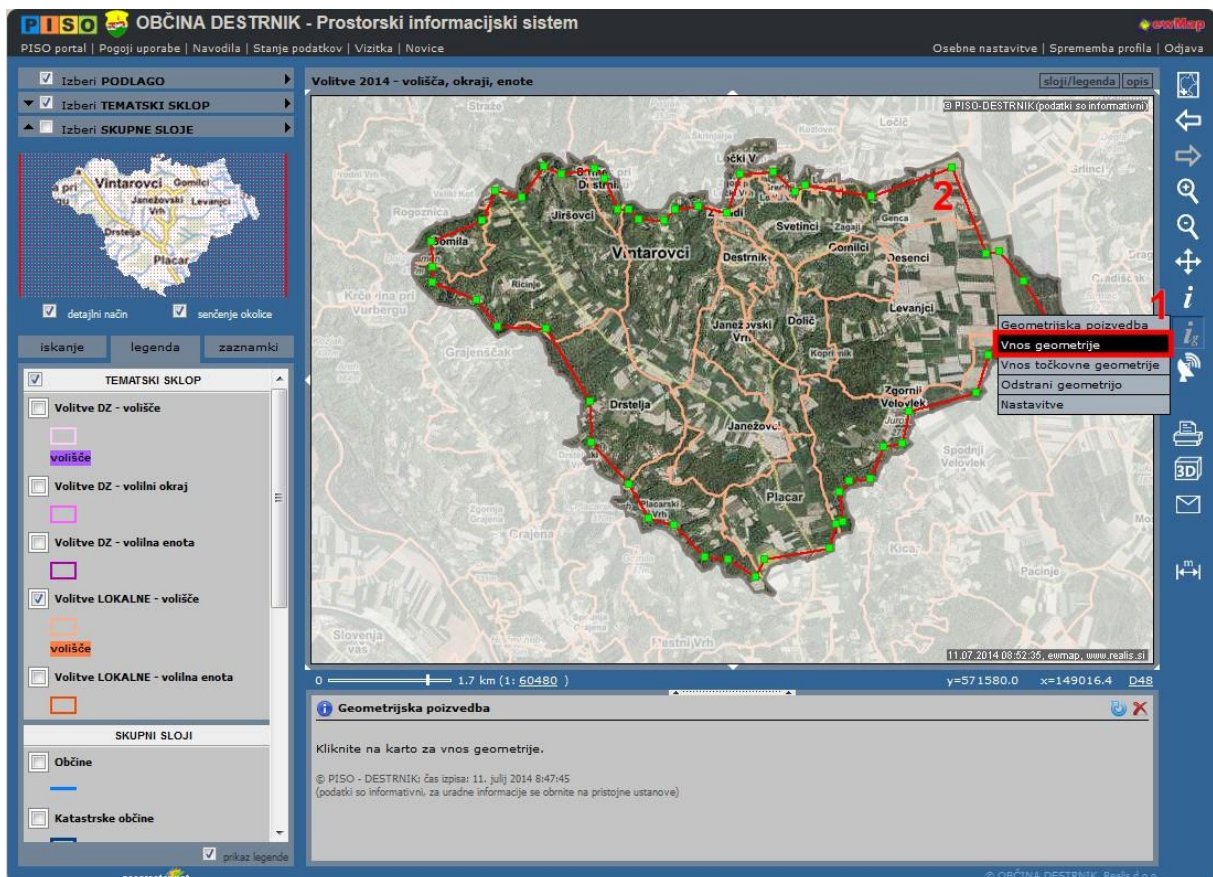
09.07.2014 14:38:30, ewmap, www.realis.si

© OBČINA DESTRIŽNIK, Realis d.o.o.

2. Ker nas v tem primeru zanimajo samo lokalna volišča, v legendi izklopimo vse ostale sloje.



3. Izberemo ukaz »Vnos geometrije«, ki se nahaja v orodni vrstici pri ukazu »i_g« (1) ter s klikanjem po karti (čim bliže meji občine) orišemo poligon, ki seka vsa lokalna volišča na območju naše občine. Risanje zaključimo s klikom na začetno točko poligona.



IZPIS IN IZVOZ PROSTORSKIH ENOT/ZAPISOV V OBLIKI SEZNAMA

1. Zarisani poligo se na karti obarva z barvo, ki smo jo nastavili v osebnih nastavitvah¹ (v našem primeru z rumeno) v tekstovnem prikazu pod karto pa se v obliki **seznama** izpiše rezultat poizvedbe (vse prostorske enote – v našem primeru vsa volišča, ki jih seka zarisani poligon).

The screenshot shows the PISO portal interface for the Municipality of Destrižnik. The main map displays the Vintarovci area with a yellow polygon highlighting a specific region. Below the map, a table lists the local voting stations (Volišča LOKALNE - volišče) that intersect with the highlighted area. The table has columns for 'možnosti' (options), 'št.' (number), and 'ime' (name).

možnosti	št.	ime
	1	...
	2	...
	3	...
	4	...
	5	...
	6	...
	7	...
	8	...
	9	...
	10	...
	11	...
	12	...
	13	...
	14	...
	15	...
	16	...
	17	...

2. Volišča na seznamu lahko sedaj označimo na karti , jih izberemo ter z njimi izvajamo novo geometrijsko poizvedbo ali pa seznam volišč izvozimo v Excel in ga shranimo na svojem osebnem/službenem računalniku.

This close-up screenshot focuses on the table header for 'Volišča LOKALNE - volišče'. A red box highlights the magnifying glass icon and the mouse cursor icon, indicating that these icons are used to interact with the data in the table.

¹Več o nastavljanju barv znotraj osebnih nastavitvev si lahko preberete na povezavi: [Osebnih nastavitve Nastavljanje barv geometrije](#)